

IMARA RUN



En el **modo TIME** usted puede ajustar a hora y la información del calendario utilizando dos zonas horarias.



El **modo CHRONOGRAPH** se puede usar para capturar datos de tiempo de recorrido y tiempo total hasta 1/100ma de segundo.



En **modo INTERVAL (INTERVALO)** usted puede ajustar 2 segmentos de repetición para intervalos de entrenamiento personalizados.

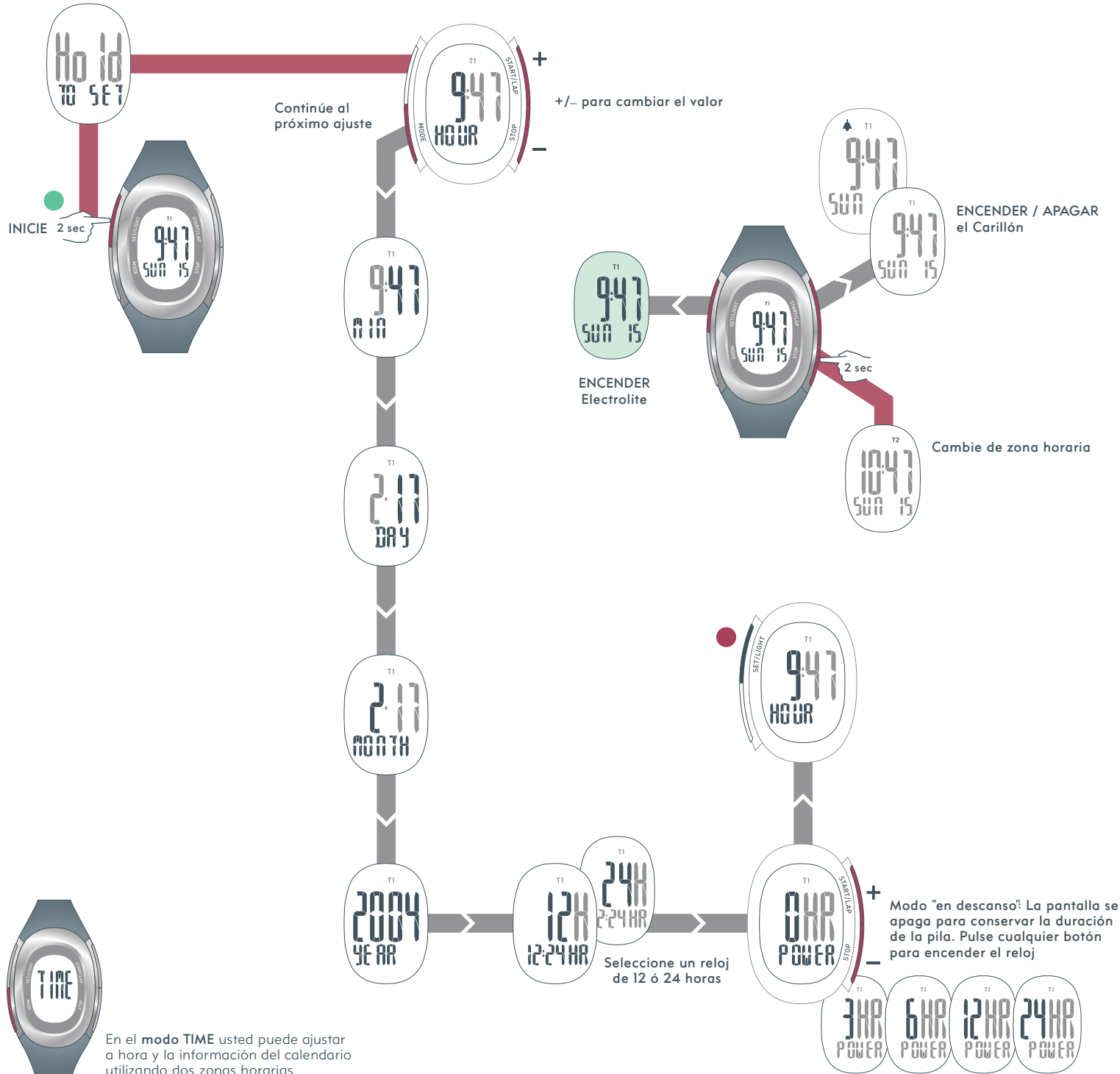


En el **modo DATA** usted puede revisar el tiempo total de recorrido y tiempo total que se guardó en el modo CRONOGRAPH.



En el **modo ALARM (ALARMA)** puede fijar una alarma de tiempo. La alarma sonará por 20 segundos.

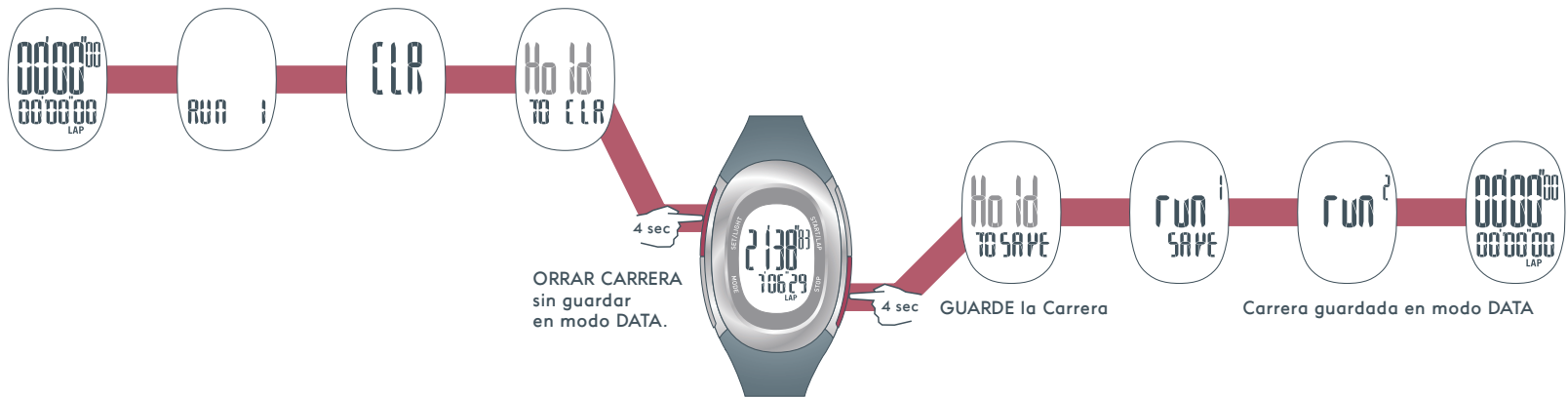
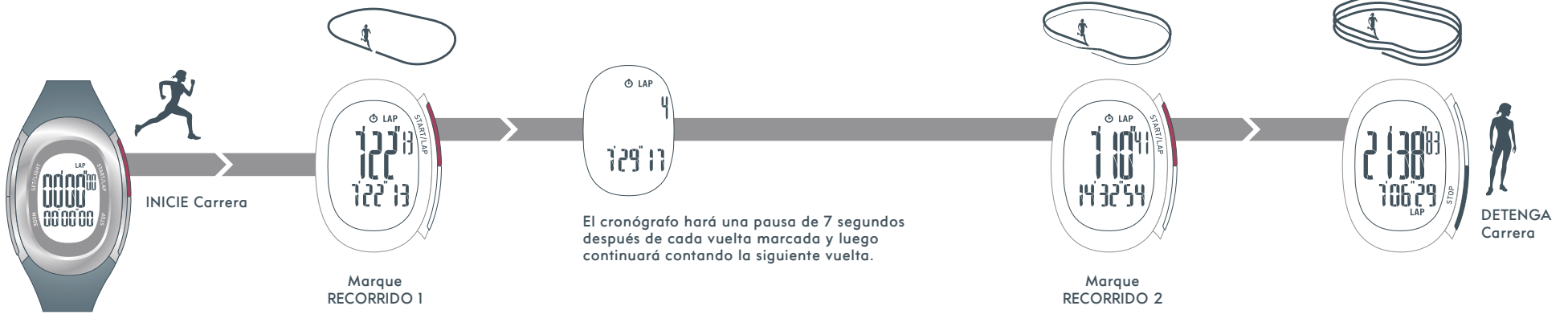
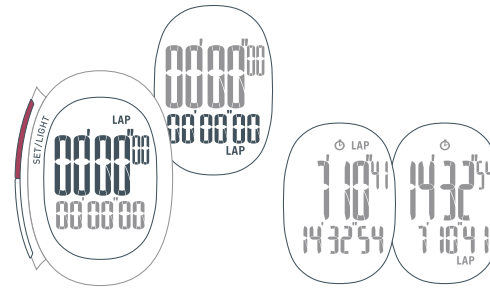
TIME





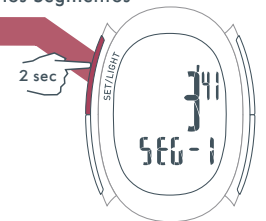
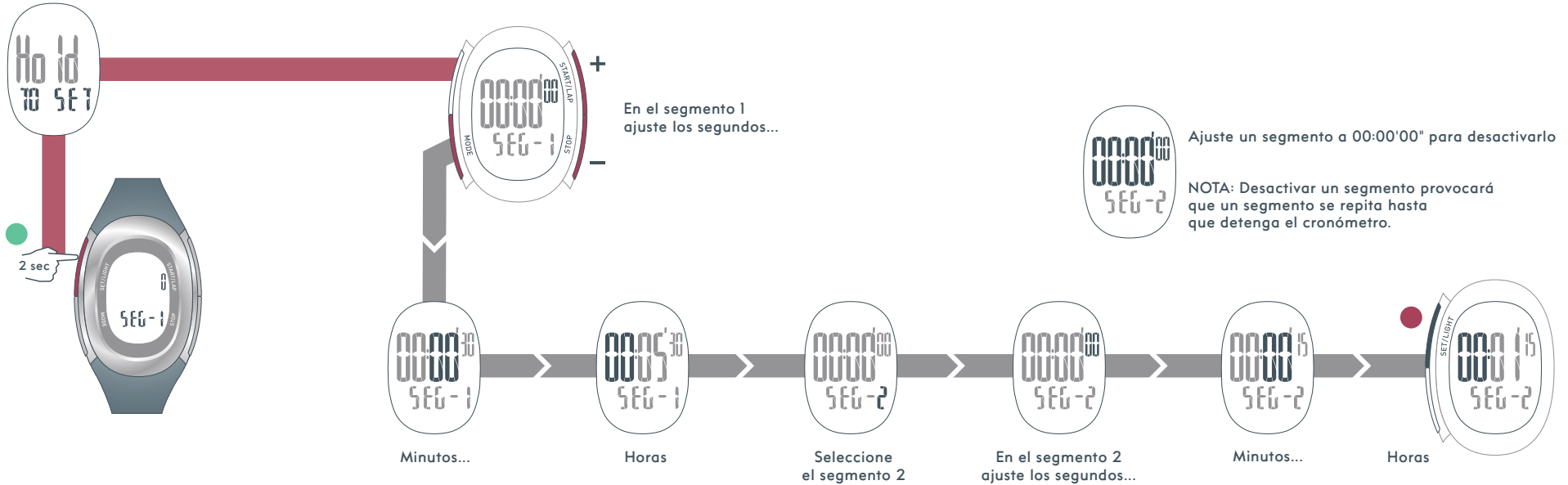
El modo CHRONOGRAPH se puede usar para capturar datos de tiempo de recorrido y tiempo total hasta 1/100ma de segundo.

Cambie la pantalla entre tiempo total y tiempo de recorrido





En modo INTERVAL (INTERVALO) usted puede ajustar 2 segmentos de repetición para intervalos de entrenamiento personalizados.



El reloj emitirá un zumbido cuando el primer segmento llegue a cero. El segundo segmento comenzará inmediatamente después de que el primer segmento haya terminado.

NOTA: Todos los segmentos se repetirán hasta que detenga el cronómetro o hasta que se hayan completado 50 segmentos en ciclo.



En el **modo DATA** usted puede revisar el tiempo total de recorrido y tiempo total que se guardó en el modo CRONOGRAPH.

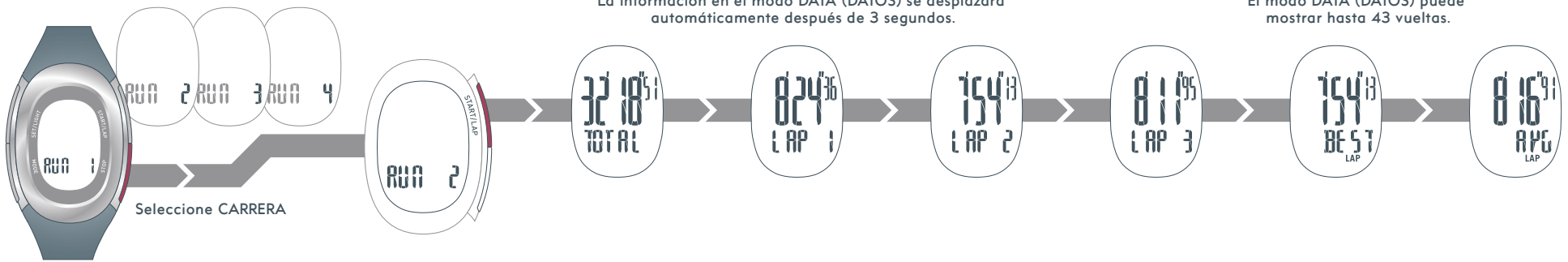


BORRE TODAS las Carreras

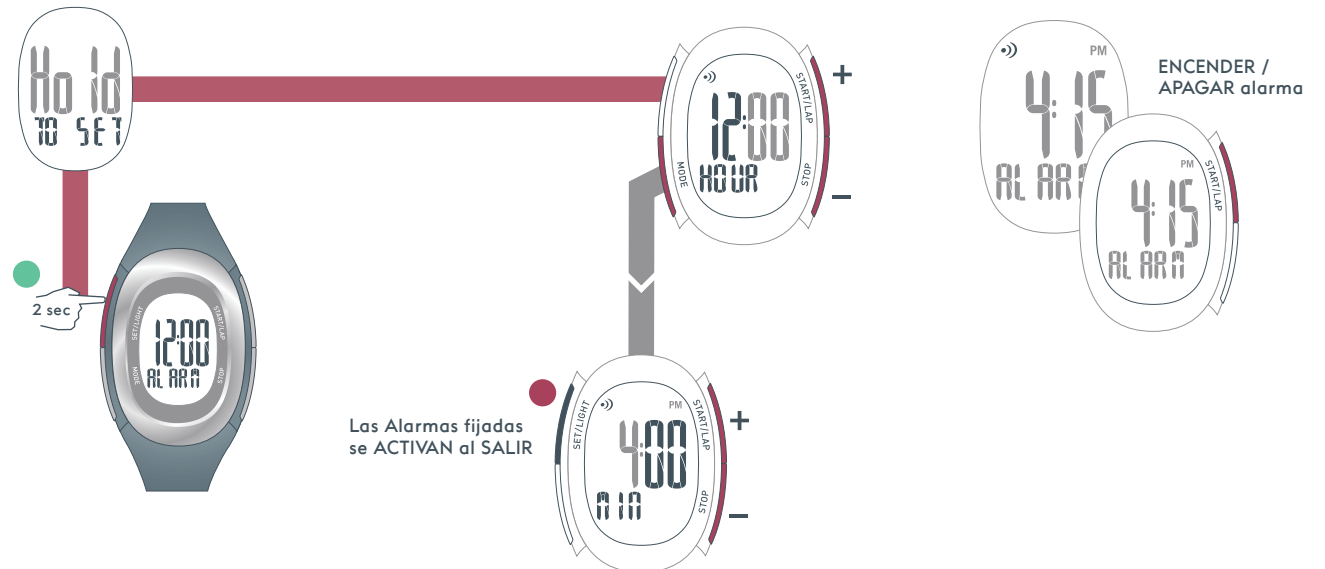
BORRE Carrera seleccionada

La información en el modo DATA (DATOS) se desplazará automáticamente después de 3 segundos.

El modo DATA (DATOS) puede mostrar hasta 43 vueltas.



En el **modo ALARM (ALARMA)** puede fijar una alarma de tiempo. La alarma sonará por 20 segundos.

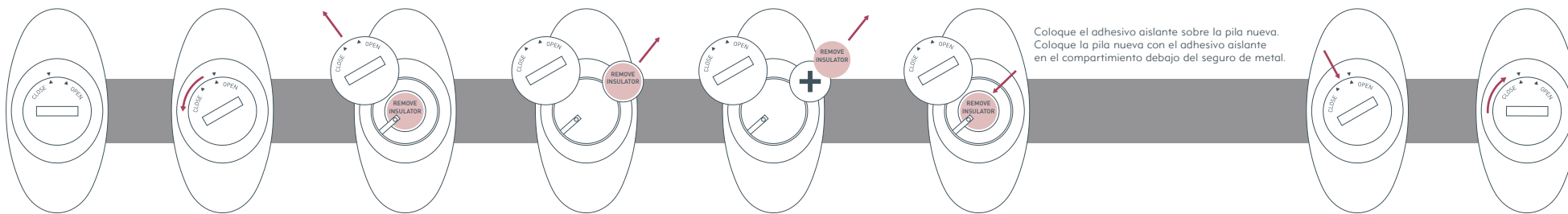


TIPO DE PILA

SR927W 1.5V Batería de óxido de plata

¡Advertencia! Mantenga las pilas alejadas del alcance de los niños. Si se tragan, acuda al médico inmediatamente

¡Advertencia! Las pilas contienen sustancias químicas. Deben desecharse apropiadamente conforme a las regulaciones locales



Detalles acuáticos

H2O RESIST

50m

ATENCIÓN: El agua producirá daños si se pulsan los botones mientras se está bajo el agua

Especificaciones de Materiales

CRISTAL

Vidrio Mineral

CORREA

Poliuretano

ESTUCHE

Policarbonato

TAPA DEL COMPARTIMIENTO DE LA PILA

Acero Inoxidable

ENGASTE

Acero Inoxidable

BOTONES

Policarbonato

HEBILLA

Acero Inoxidable

Límites de Modo

CRONÓGRAFO

23:59'59"

Memoria para 43 vueltas

CRONÓMETRO

23:59'59"

Ciclo máximo de 50

TEMPERATURA DE OPERACIÓN

0 a 40° Centígrados